



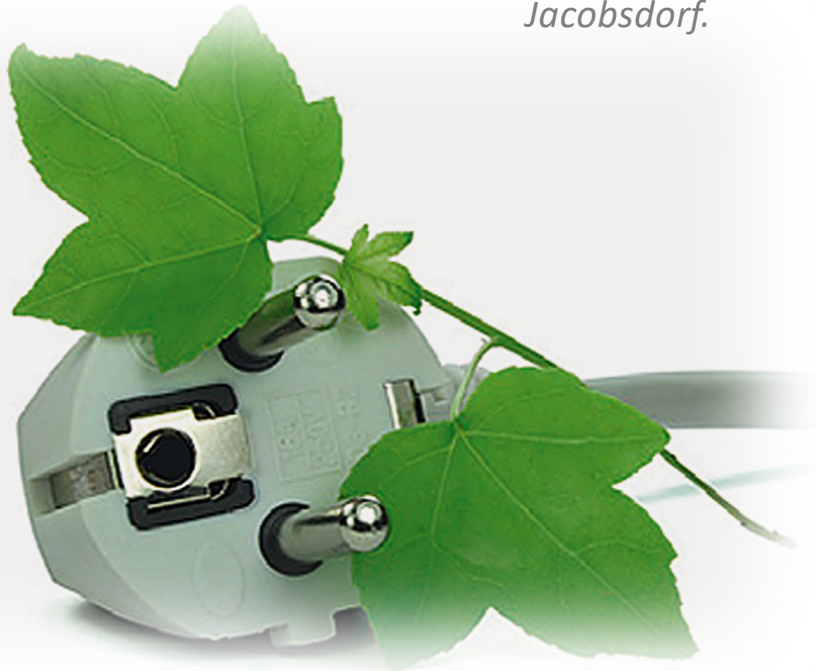
Anrainerbeteiligungen

Anrainerbeteiligung modern gedacht und zielgruppengenau





Ökostrom gebucht – Stromkosten gesenkt: Das geht mit dem Anrainerstrom der MLK – exklusiv für Windpark-Nachbarn aus Jacobsdorf.



So günstig geht Ökostrom – MLK Anrainertarif

Verbrauch	3.500 kWh
Arbeitspreis	0,3895 €/kWh
Grundpreis	10,95 €/Monat
Stromkosten pro Jahr	1.494,65 €
- abzgl. Anrainergutschrift	-276,00 €
Anrainertarif	
Stromkosten pro Jahr	<u>1.218,65 €</u>

- Ziel:** Lieferung von Ökostrom zu attraktiven Preisen an direkte Windparkanrainer
- Verfahren:** Bezuschussung des Strompreises über den Versorger
- Info:** Unschädlich für Einkommensteuer/ Sozialhilfe



BÜRGER

KAPITAL



Sichere Anlage mit garantierten
jährlichen Zinsen



Unternehmerisches Denken



Unternehmerisches Risiko



Bürgerbeteiligungsmodelle im Vergleich





MLK 
BÜRGERSPAREN

Beteiligungsangebot mit einer
sicheren Kapitalanlage

Deutsche Kreditbank AG (DKB)
Absicherung über Vorabzahlung der Zinsen +
Absicherung über Einlagensicherungsfonds
der Banken



3,9 %



MLK 
BÜRGERSPAREN

Konditionen

Mindestzeichnung (Spareinlage): 500 €
Maximalbetrag pro Sparer: 5.000 €
Verzinsung: 3 % p.a.
Laufzeit: 3 Jahre
Angebot (bisher) für Bürger aus
Jacobsdorf Zeichnungssumme:
200 / 300 TEuro gesamt

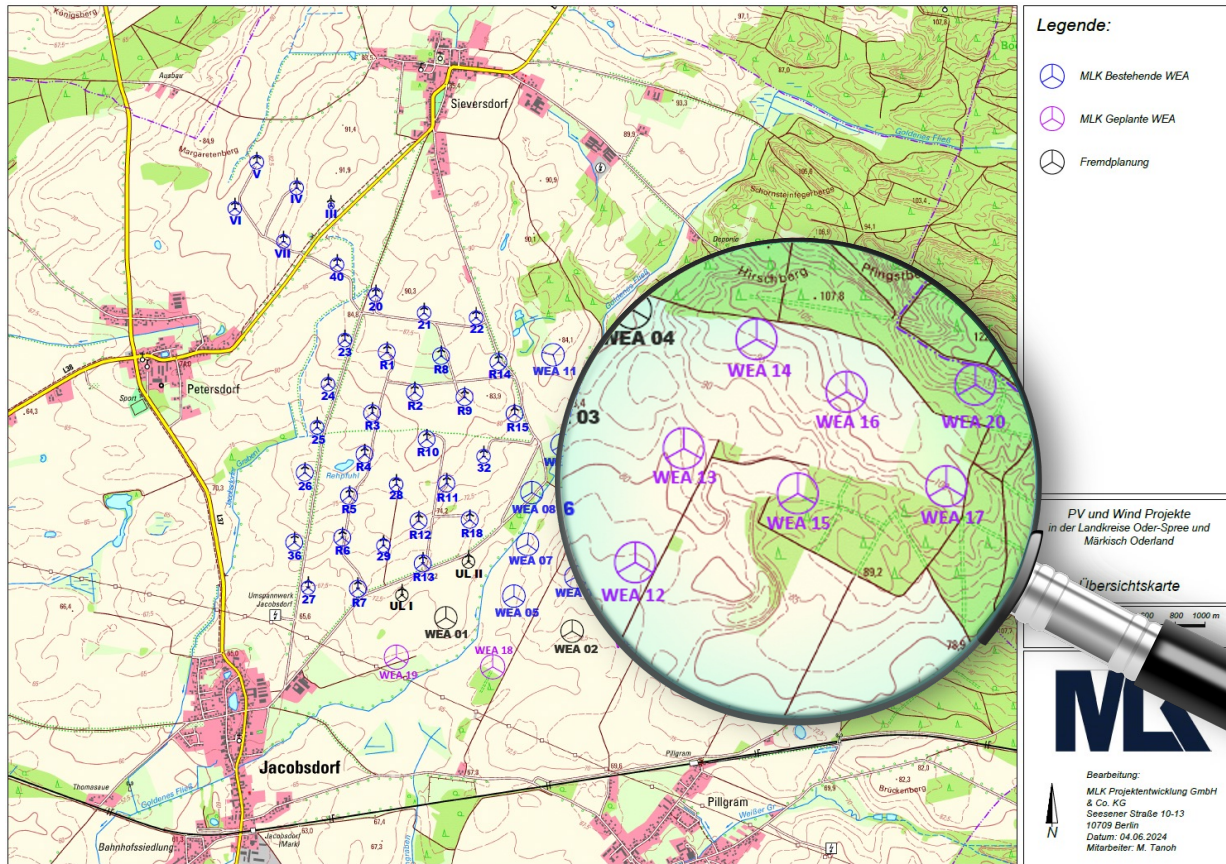


Vorteile

fester, attraktiver Zinssatz
jährliche Zinsauszahlung
garantierte Rückzahlung
Absicherung der Spareinlage und
Zinsen
sichere Beteiligung am
Windparkprojekt vor Ort



Bürgerenergieanlage





DIREKTE BETEILIGUNG AN WINDENERGIEANLAGEN

Mindest-
Investition
250 €

Maximalbetrag
pro
Teilnehmer/in:
25.000 €

Verzinsung:
5 % p.a.

Laufzeit: ca.
7 Jahre

Das Gesamtvolumen wäre auf 400.000 Euro begrenzt. Eine Teilhabe ist bereits ab 250 Euro möglich.



MLK 
BÜRGERGENOSSENSCHAFT

Eine Bürgerwindenergieanlage ist eine WEA, an denen sich neben den Flächeneigentümerinnen und –eigentümern, direkten Anwohnerinnen und Anwohnern auch die ortsansässigen Bürgerinnen und Bürger, die Kommunen oder kommunalen Einrichtungen konzeptionell und finanziell beteiligen können.

Vertrauen und
Glaubwürdigkeit

Akzeptanz

Regionale
Wertschöpfung



MLK



BÜRGERGENOSSENSCHAFT

Leitlinien

Bei den
Bürgerenergiegesellschaften
sollen Mehrheitsbeteiligungen
vermieden werden.

Die Anrainer als unmittelbar
betroffene Gruppen im
Umfeld von
Bürgerwindenergieanlagen
werden am Projekt finanziell
beteiligt.

Die Einlagen sollen mit
möglichst hohem Anteil
aus der Gemeinde
Jacobsdorf bzw. aus der
Region stammen.

Der Gemeinde Jacobsdorf
werden mind. 5 % des
Beteiligungskapitals
angeboten

Transparentes
Beteiligungsangebot für
die Bürgerinnen und
Bürger der Gemeinde
Jacobsdorf mit einer
Mindestbeteiligung ab
250 €

Sitz der
Bürgerenergiegesellschaft ist
in Sieversdorf am Stammsitz
der MLK-Gruppe.



**MLK Brandenburg Windpark Entwicklungs
GmbH & Co. KG**
Lichtenberger Weg 4
15236 Jacobsdorf OT Sieversdorf

Ansprechpartner:

Geschäftsführer: Knut Kemlein-Schiller
Tel.: (0162) 2916 588
Mail: k.kemlein-schiller@mlk-projekte.de



Wir bauen die Energiewende

